

Destinataire :

**GALEN-N-Ltd
MONTCHIL MIHOV
23, TVARDISHKI PROHOD
OFFICE 4
1404 SOFIA
BULGARIA**

Nature de l'échantillon : CONCRETE
Nom botanique : SALVIA SCLAREA
Nom commun : CLARY SAGE
Numéro de lot : CSCGH 1/2018
Origine : BULGARIA
Partie de la plante : SOMMITÉ FLEURIE
Référence Pyrenessences : M794

Date de réception : 17/07/2018 **Date d'analyse:** 21/07/2018
Conditionnement : Flacon transparent de 20 ml - température ambiante
Prestation demandée : Analyse concrète
Durée de conservation : 1 an

Commentaires et Conclusions :

Rapport validé par : Daniel Dantin – *Responsable laboratoire*



CHROMATOGRAPHIE PHASE GAZEUSE (selon la norme NF ISO 11024)

Conditions d'analyse chromatographique :

- GC/SM 7890/5975 AGILENT : Colonne : VF WAX polaire : 60 m × 0,25 mm × 0,5 µm
- GC/FID 6890 AGILENT : Colonne VF WAX : 60 m × 0,25 mm × 0,5
- Programmation de température : 6 min à 60 °C – 5 °C/min → 250 °C – 80 min à 250 °C
- Gaz vecteur : Hé 22 psi
- Dilution de l'échantillon : 10 % dans l'Hexane
- Volume injecté : 1 µL
- Gamme de masse : 30 à 350

Les composés sont identifiés par une recherche combinée des temps de rétention (notre propre bibliothèque) et des spectres de masse (bibliothèque NKS, 75 000 spectres),

Les % sont calculés à partir des surfaces de pics données par le GC/FID, sans l'utilisation de facteur de correction,

Profil chromatographique (GC/FID) :

FID1A (UGLENSCONCRETE1794D)

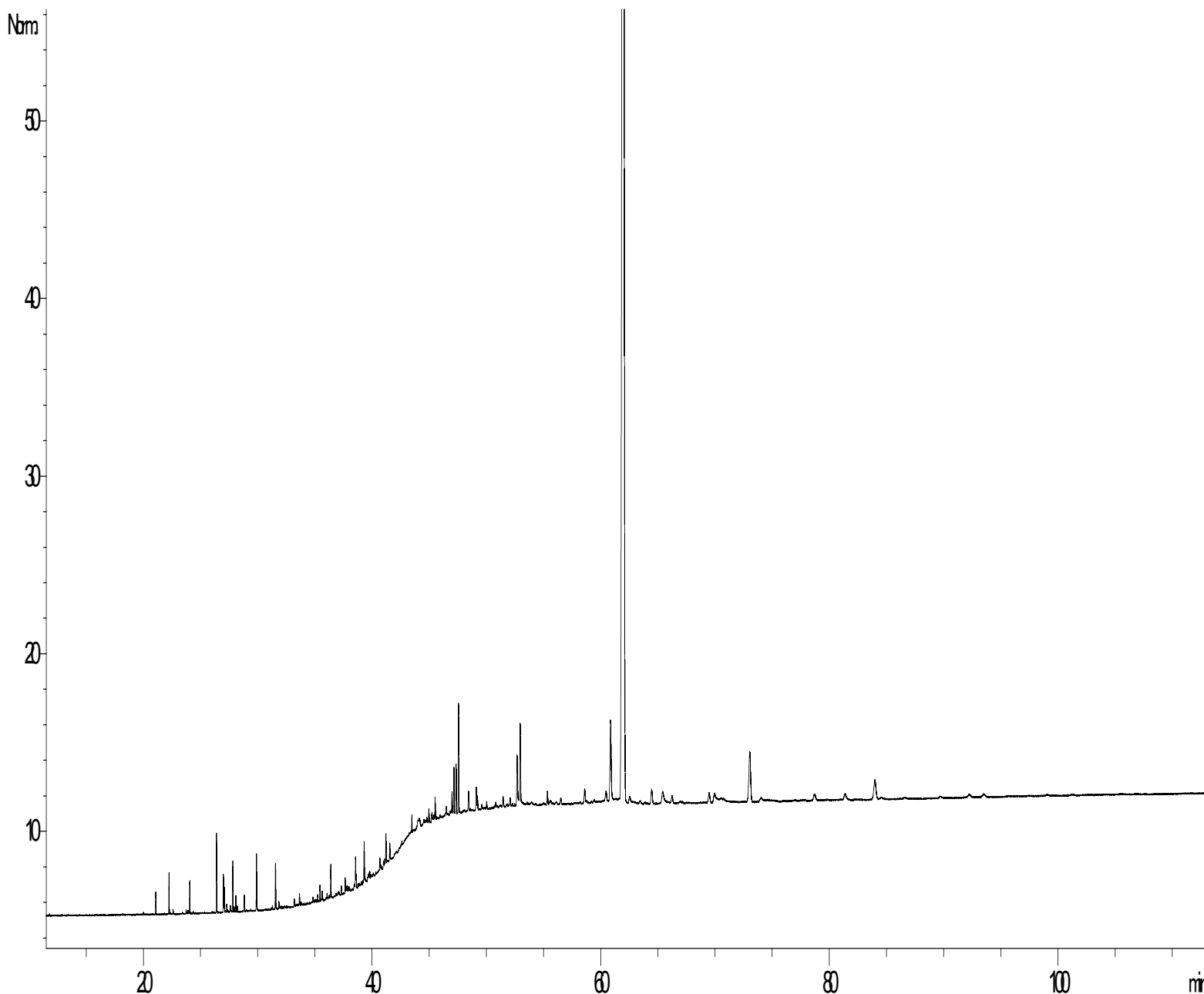


Tableau de résultats – CLARY SAGE CONCRETE LOT N° CSCGH 1/2018

Pics	TR (min)	Constituants	%	Norme (%)	Allergènes (%)
1	21,0	α-COPAENE	0,17		
2	22,2	LINALOOL	0,29		0,29
3	24,0	β-CARYOPHYLLENE	0,26		
4	26,4	α-TERPINEOL	0,61		
5	27,0	GERMACRENE D	0,29		
6	27,1	NERYL ACETATE	0,17		
7	27,3	α-MUUROLENE	0,06		
8	27,6	SESQUITERPENE	0,06		
9	27,8	GERANYL ACETATE	0,35		
10	27,9	CITRONELLOL	0,03		0,03
11	28,1	δ-CADINENE	0,12		
12	28,3	γ-CADINENE	0,04		
13	28,8	NEROL	0,13		
14	29,9	GERANIOL	0,44		0,44
15	31,5	PHENYLETHYL ALCOHOL	0,38		
16	31,8	AROMATIC COMPONENT	0,06		
17	33,2	AROMATIC COMPONENT	0,09		
18	35,4	VIRIDIFLOROL	0,13		
19	35,6	ALIPHATIC ESTER	0,08		
20	36,1	CUMINOL	0,07		
21	36,4	SPATHULENOL	0,28		
22	37,3	T-CADINOL	0,06		
23	37,6	α-MUUROLOL	0,13		
24	38,5	α-CADINOL	0,26		
25	38,6	β-EUDESOL	0,13		
26	39,3	SCLAREOLOXIDE	0,38		
27	40,7	ALIPHATIC ESTER	0,13		
28	41,2	MANOYL OXIDE	0,40		
29	41,5	Epi-MANOYL OXIDE	0,17		
30	43,5	TETRACOSANE	0,15		
31	45,0	ALIPHATIC KETONE	0,14		
32	45,5	PHYTOL	0,42		
33	47,0	DITERPENIC COMPONENT	0,25		
34	47,2	MANOOL	0,53		
35	47,3	BENZENIC COMPONENT	0,55		
36	47,5	PENTACOSANE	1,11		
37	48,4	AROMATIC COMPONENT	0,25		
38	49,1	AROMATIC KETONE	0,44		
39	51,5	HEXACOSANE	0,13		
40	52,0	ALIPHATIC COMPONENT	0,12		
41	52,7	PALMITIC ACID	0,83		
42	53,0	HEPTACOSANE	1,27		
43	55,3	OCTACOSANE	0,18		
44	58,6	ALKYL COMPONENT	0,29		
45	60,4	NONACOSANE	1,76		
46	62,0	SCLAREOL	83,26		
47	64,5	TRIACONTANE	0,37		
48	73,0	DOTRIACONTANE	1,70		
		TOTAL	99,52		0,76